

令和8年



5月

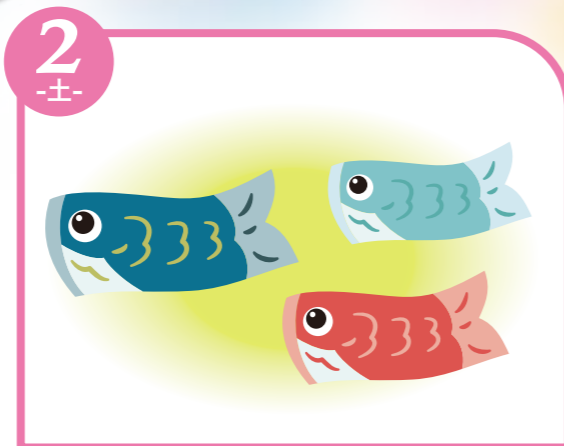
献立カレンダー

国産米を
使用しています

栄養成分表記はおかずのみの成分値です。
ご飯は、100gあたり168kcalです。



1
-金-
味噌カツ
エネルギー309kcal / タンパク質11.7g / 脂質15.6g



2
-土-



4
-月-
みどりの日



5
-火-
こどもの日



6
-水-
振替休日



7
-木-
アジフライ
エネルギー284kcal / タンパク質12.2g / 脂質14.3g



8
-金-
チキン南蛮
エネルギー443kcal / タンパク質12.4g / 脂質30.8g



9
-土-



11
-月-
デミグラスハンバーグ
エネルギー356kcal / タンパク質11.6g / 脂質14.6g



12
-火-
いわしの天ぷら
エネルギー253kcal / タンパク質11.3g / 脂質12g



13
-水-
すき焼き風煮
エネルギー309kcal / タンパク質11.7g / 脂質15.6g



14
-木-
かぼちゃクノーデル
エネルギー336kcal / タンパク質8.3g / 脂質14.3g



15
-金-
白身魚の青のりフライ
エネルギー307kcal / タンパク質11.1g / 脂質15.2g



16
-土-



18
-月-
カレーウフライ
エネルギー360kcal / タンパク質8.3g / 脂質18.1g

食中毒防止のご協力とお願い

笑顔と健康をお届けします。おいしい、楽しい、うれしい健康メニュー

- 昼食は配達当日の午後1時迄にお召し上がりください。
- 直射日光の当たる場所、極端に温度の高い場所、湿度の多い場所へは置かないで下さい。
- 陽の当たらない風通しの良い場所に保管してください。
- 材料入手の関係上、献立を多少変更する場合がございますのでご了承ください。

- 食数の変更は**午前9時10分**で打ち切らせていただきます。尚、ご連絡は間違い防止の為**FAX**でお願いします。
- お弁当の種類により、写真とは内容が異なる場合がございます。

“食”でつながる。私たちは大惣です。

「安心」「安全」「健康」をテーマにお弁当の販売と製造を中心とした総合食卓提案企業を目指します。

給食配達サービス

介護食在宅配食サービス

食堂給食業務委託サービス



スマイルランチ美作

岡山県美作市中山1402-1

TEL.0868-72-6161 FAX.0868-72-6171

令和8年



5月

献立カレンダー

国産米を
使用しています

栄養成分表記はおかずのみの成分値です。
ご飯は、100gあたり168kcalです。

19
-火-



豚と野菜の炒め

エネルギー218kcal / タンパク質12.2g / 脂質6.2g

20
-水-



白身フライ

エネルギー265kcal / タンパク質9.9g / 脂質17.8g

21
-木-



肉じゃが

エネルギー248kcal / タンパク質11.5g / 脂質7.6g

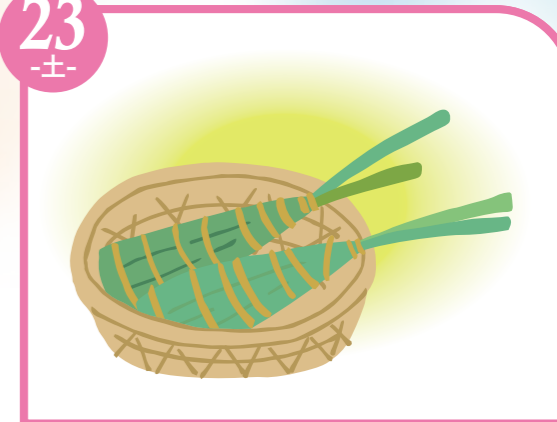
22
-金-



チーズメンチカツ

エネルギー311kcal / タンパク質9g / 脂質16.5g

23
-土-



25
-月-



フィッシュフライ梅ソース

エネルギー341kcal / タンパク質10.1g / 脂質17.2g

26
-火-



ハンバーグ和風あん

エネルギー253kcal / タンパク質13.3g / 脂質8.5g

27
-水-



いわしの蒲焼風

エネルギー257kcal / タンパク質12.5g / 脂質12.7g

28
-木-



牛肉コロッケ

エネルギー305kcal / タンパク質8.1g / 脂質13.6g

29
-金-



鶏の南蛮漬け

エネルギー416kcal / タンパク質13.4g / 脂質25.9g

30
-土-



今月の 主な行事

- ・ 憲法記念日(3日)
- ・ みどりの日(4日)
- ・ こどもの日(5日)
- ・ 振替休日(6日)
- ・ 母の日(10日)



食中毒防止のご協力とお願い

笑顔と健康をお届けします。おいしい、楽しい、うれしい健康メニュー

- 昼食は配達当日の午後1時迄にお召し上がりください。
- 直射日光の当たる場所、極端に温度の高い場所、湿度の多い場所へは置かないで下さい。
- 陽の当たらない風通しの良い場所に保管してください。
- 材料入手の関係上、献立を多少変更する場合がございますのでご了承ください。

- 食数の変更は**午前9時10分**で打ち切らせていただきます。尚、ご連絡は間違い防止の為**FAX**でお願いします。
- お弁当の種類により、写真とは内容が異なる場合がございます。

“食”でつながる。私たちは大惣です。

「安心」「安全」「健康」をテーマにお弁当の販売と製造を中心とした総合食卓提案企業を目指します。

給食配達サービス

介護食在宅配食サービス

食堂給食業務委託サービス



スマイルランチ美作

岡山県美作市中山1402-1

TEL.0868-72-6161 FAX.0868-72-6171